

Freiaufstellung NS 2, 4

AQUA-LIPOMASTER Typ F nach DIN EN 1825 und DIN 4040-100



Abbildung: NS 4-400

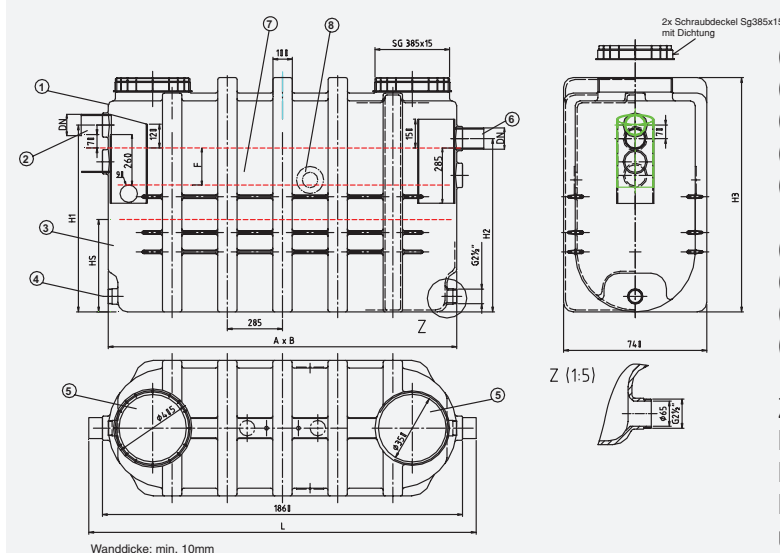
Fettabscheider aus Kunststoff für die Gebäudeaufstellung.

Mit allgemeiner DIBt-Zulassung Z-54.1-412

Geruchsdicht verschlossen, mit Probenentnahmeeinrichtung in der Standardversion und Anschluss-Stutzen für externe Entsorgung. Resistent gegen Korrosionsangriffe selbst bei aggressiven Medien.

Zubehör	Artikelnummer
Probenahmebehälter DN 100	21.04.100
Frischwassernachspeisung	21.00.100
Schauglas	21.00.101
Fettschichtdickenmessung	21.00.102
Mix- und Schreddersystem	21.00.103
Tankinnenreinigung	21.00.104
Direktabsaugung Anschluss-Set	21.00.105
Direktentsorgungspumpe (manuell)	21.00.106
Direktentsorgungspumpe (automatisch)	21.00.107
3-Wege-Kugelhahn (Direktentsorgung-manuell)	21.00.108
3-Wege-Kugelhahn (Direktentsorgung-autom.)	21.00.109

Technische Daten



- Behälter, Werkstoff PE-HD
- Zulaufhöhe H1, DN 100 (Ø D 110 mm)
- Schlammfangraum, Höhe HS
- Entleerung (Option)
- Wartungsöffnung mit Schraubdeckel, Werkstoff PE-HD (Dichtung EPDM)
- Auslaufhöhe H2, DN 100 (Ø D 110 mm)
- Fettabscheideraum
- Schauglas (Option), Werkstoff Edelstahl/Glas
- H2: Maximaler Betriebswasserspiegel (s. Tabelle)

Zu- und Ablauf DN 100
 Für Anschlussrohre aus PE-HD nach DIN 19537
 Für Anschlussrohre aus PP oder HT nach DIN 19560
 Für Anschlussrohre aus SML nach DIN 19522
 und DIN EN 877

NS (l/s)	Schlammraum (l)	Abscheider (l)	Speichermenge (l)	HS (mm)	H1 (mm)	H2 (mm)	H3 (mm)	DN	Ø D (mm)	A x B (mm)	L (mm)	F (mm)	Artikelnummer
2-200	210	340	140	300	775	705	1210	100	110	1800 x 740	2000	140	20.02.200
2-400	403	351	180	485	965	895	1210	100	110	1800 x 740	2000	180	20.02.400
4-400	403	351	180	485	965	895	1210	100	110	1800 x 740	2000	180	20.04.400
4-800	800	351	360	485	965	895	1210	100	110	1800 x 1500	2000	180	20.04.800

Freiaufstellung NS 8, 12

AQUA-LIPOMASTER Typ F nach DIN EN 1825 und DIN 4040-100



Abbildung: NS 10-1000 mit Hebeanlage

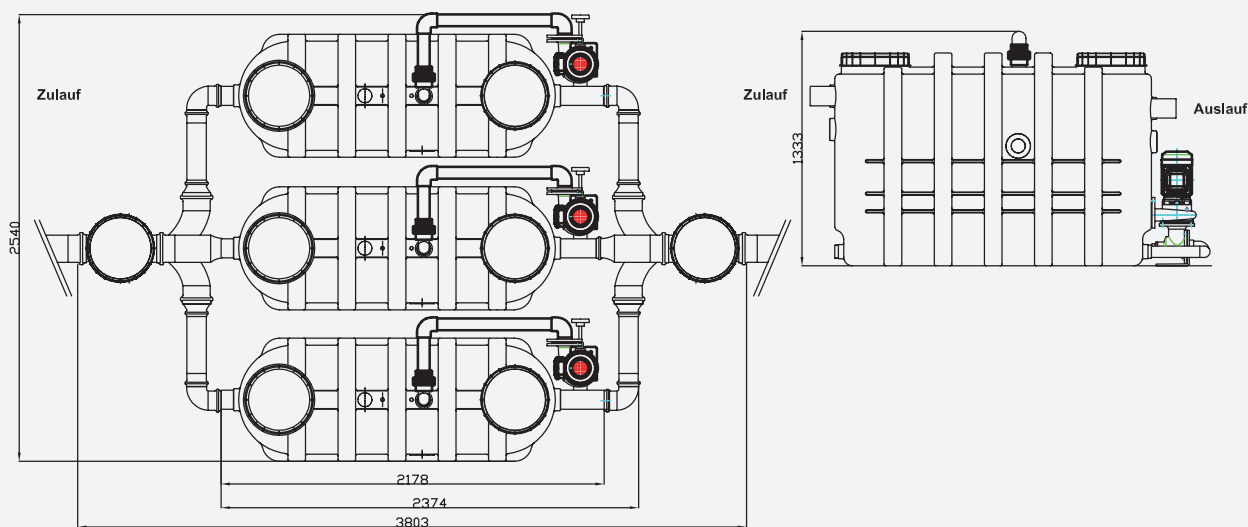
Fettabscheider aus Kunststoff für die Gebäudeaufstellung.

Mit allgemeiner DIBt-Zulassung Z-54.1-412

Geruchsdicht verschlossen, mit Probeentnahmeeinrichtung in der Standardversion und Anschluss-Stutzen für externe Entsorgung. Resistent gegen Korrosionsangriffe selbst bei aggressiven Medien.

Zubehör	Artikelnummer
Probenahmebehälter DN 150	21.08.150
Probenahmebehälter DN 200	21.12.200
Probenahmebehälter DN 250	21.16.250
Verteilersystem NS 8-800 DN 150	21.08.155
Verteilersystem NS 12-1200 DN 200	21.12.205
Verteilersystem NS 16-1600 DN 250	21.16.255
Frischwassernachspeisung	21.00.100
Schauglas	21.00.101
Fettschichtdickenmessung	21.00.102
Mix- und Schreddersystem	21.00.103
Tankinnenreinigung	21.00.104
Direktabsaugung Anschluss-Set	21.00.105
Direktentsorgungspumpe (manuell)	21.00.106
Direktentsorgungspumpe (automatisch)	21.00.107
3-Wege-Kugelhahn (Direktentsorgung-manuell)	21.00.108
3-Wege-Kugelhahn (Direktentsorgung-autom.)	21.00.109

Technische Daten



NS (l/s)	Schlammraum (l)	Abscheider (l)	Speichermenge (l)	HS (mm)	H1 (mm)	H2 (mm)	H3 (mm)	DN	Ø D (mm)	A x B (mm)	L (mm)	F (mm)	Artikelnummer
8-800	2x 403	2x 351	2x 180	485	965	895	1210	150	160	1800 x 1500	2000	180	20.08.800
12-1200	3x 403	3x 351	3x 180	485	965	895	1210	150	160	1800 x 2400	2000	180	20.12.1200