

Technische Daten Fettabscheider Lipomaster Typ E NS 1, 2, 4 (Abdeckklasse B 125)

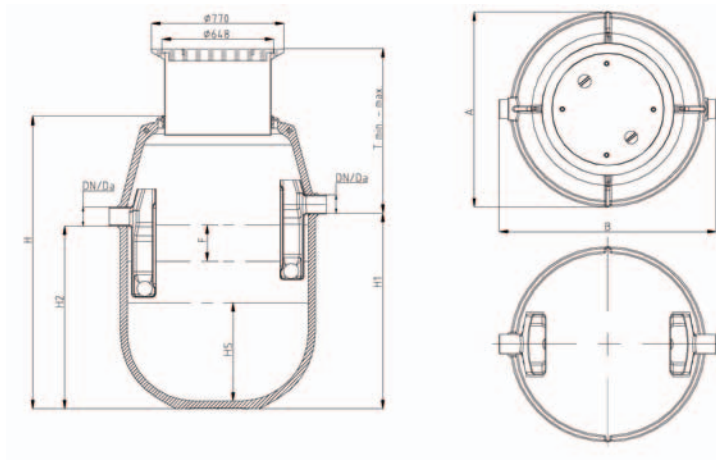


Abbildung: Einbautiefe T (RS-Zulauf) in mm: mind. 650 bis max. 1.450 (stufenlos) bis Abdeckklasse B 125 (Abdeckklasse D nächste Seite)

| NS (l/s) | Schlammraum (l) | Abscheider (l) | Fettspeicher (l) | H (mm) | H1 (mm) | H2 (mm) | DN | Ø Da (mm) | A x B (mm) |
|----------|-----------------|----------------|------------------|--------|---------|---------|-----|-----------|-------------|
| 1-100 | 120 | 330 | 105 | 1435 | 885 | 815 | 100 | 110 | 1132 x 1260 |
| 2-200 | 201 | 350 | 125 | 1435 | 885 | 815 | 100 | 110 | 1132 x 1260 |
| 2-400 | 401 | 370 | 168 | 1685 | 1135 | 1065 | 100 | 110 | 1132 x 1260 |
| 4-400 | 401 | 370 | 168 | 1685 | 1135 | 1065 | 100 | 110 | 1132 x 1260 |

Technische Daten Fettabscheider Lipomaster Typ E NS 1, 2, 4 (Abdeckklasse D 400)

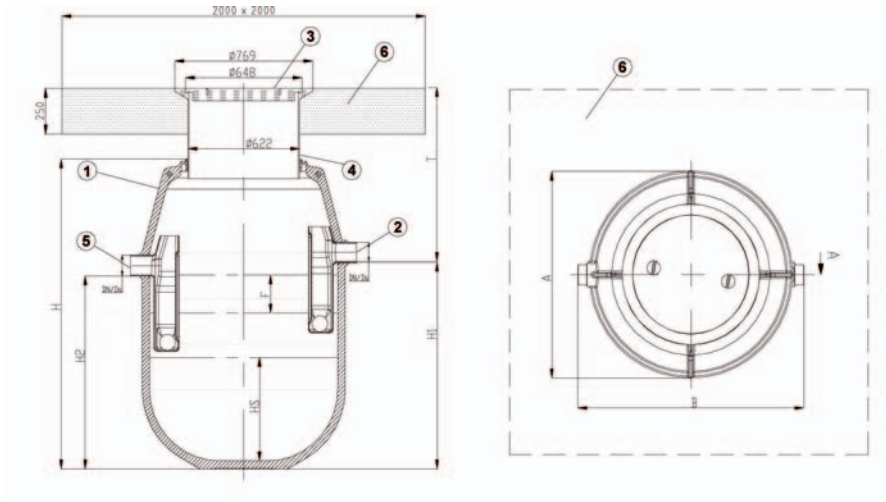


Abbildung: Einbautiefe T (RS-Zulauf) in mm: mind. 900 bis max 1.450 mm (stufenlos)
 Abdeckklasse D 400 (Abdeckklasse B siehe Vorderseite)
 Lastverteilerplatte 2.000 x 2.000 x 250 mm

| NS (l/s) | Schlamm- raum (l) | Abscheider (l) | Fettspeicher (l) | H (mm) | H1 (mm) | H2 (mm) | DN | Ø Da (mm) | A x B (mm) |
|-------------|----------------------|-------------------|------------------|-----------|------------|------------|-----|--------------|---------------|
| 1-100 | 120 | 330 | 105 | 1435 | 885 | 815 | 100 | 110 | 1132 x 1260 |
| 2-200 | 201 | 350 | 125 | 1435 | 885 | 815 | 100 | 110 | 1132 x 1260 |
| 2-400 | 401 | 370 | 168 | 1685 | 1135 | 1065 | 100 | 110 | 1132 x 1260 |
| 4-400 | 401 | 370 | 168 | 1685 | 1135 | 1065 | 100 | 110 | 1132 x 1260 |

TOPATEC Wasser- und Abwassertechnik GmbH

Uhlandstraße 10 · D- 72654 Neckartenzlingen · Tel. +49 7127 - 931 58-80 · Fax 931 58-86 · www.topatec.de